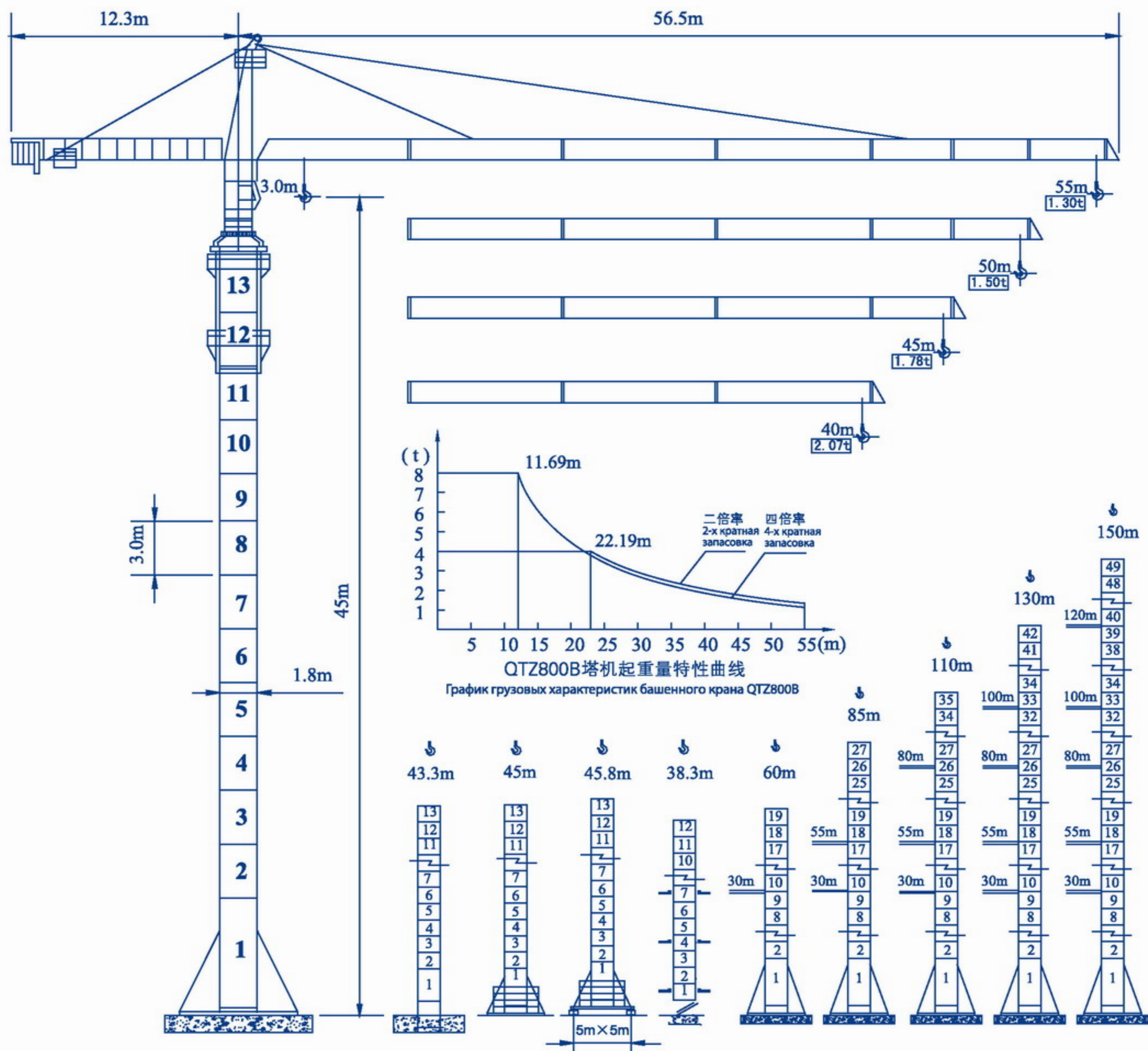




塔式起重机 Башенный кран QTZ800B



QTZ800B塔机起重量特性表

Табл. Грузовые характеристики башенного крана QTZ800B

臂长 Длина стрелы	倍率 Кратная запасовка	3.0-11.69	11.79	12.08	12.09	16	22	26	30	35	40	45	50	55
55 m 55 м	IV	8.00	7.92	7.72	7.72	5.68	3.98	3.28	2.76	2.28	1.92	1.65	1.42	1.24
	II	4.00	4.00	4.00	4.00	4.00	4.00	3.34	2.82	2.34	1.98	1.71	1.48	1.30
50 m 50 м	IV	8.00	8.00	7.80	7.79	5.74	4.02	3.31	2.79	2.31	1.95	1.67	1.44	
	II	4.00	4.00	4.00	4.00	4.00	4.00	3.37	2.85	2.37	2.01	1.73	1.50	
45 m 45 м	IV	8.00	8.00	8.00	7.99	5.90	4.13	3.40	2.87	2.38	2.01	1.72		
	II	4.00	4.00	4.00	4.00	4.00	4.00	3.46	2.93	2.44	2.07	1.78		
35 m 35 м	IV	8.00	8.00	8.00	8.00	5.90	4.13	3.41	2.88	2.38	2.01			
	II	4.00	4.00	4.00	4.00	4.00	4.00	3.47	2.94	2.44	2.07			



塔式起重机 Башенный кран QTZ800B

QTZ800B塔机机构主要性能参数

Основные характеристики механизмов башенного крана QTZ800B

名称 Наименование	代号 Обозначение	机构性能 Характеристики механизмов				功率 KW Мощность(кВа)
		二倍率 2-х кратная запасовка		四倍率 4-х кратная запасовка		
起升 Механизм подъема		速度 m/min Скорость(м/мин)	相应起重量 t Соответствующая грузоподъемность(т)	速度 m/min Скорость(м/мин)	相应起重量 t Соответствующая грузоподъемность(т)	
	SQ20	12/40/80	4/4/2	6/20/40	8/8/4	30/30/8.0
	BQ20	40~100 0~40	4~1.6 4	20~50 0~20	8~3.2 8	37
变幅 Механизм изменения вылета	BB45	20/40 m/min		20/40 м/мин		3.0/4.5
	BF-10	0~60 m/min		0~60 м/мин		4.0
回转 Механизм поворота	HJ80-140C	0~0.71 r/min		0~0.71 об/мин		2×3.7
行走 Ходовой механизм	XZ-105	0~20 m/min		0~20 м/мин		2×4.0
顶升 Механизм самоподъема	TQY80	0.45 m/min		0.45 м/мин		7.5

QTZ800B塔机主要部件外形尺寸及重量

Габаритные размеры и масса основных элементов башенных кранов QTZ800B

序号 Номер	名称 Наименование	图示 Рисунки	外形尺寸 mm Габаритные размеры(мм)	重量 kg Масса (кг)
1	平衡臂 Противовесная консоль		11580×1702×1340	1410
2	第一节臂 Первая секция стрелы		10160×1460×1180	965
3	第二节臂 Вторая секция стрелы		10160×1240×1060	730
4	第三节臂 Третья секция стрелы		10160×1240×1060	680
5	第四节臂 Четвертая секция стрелы		10160×1240×1060	690
6	第五节臂 Пятая секция стрелы		5160×1240×1052	347
7	第六节臂 Шестая секция стрелы		10160×1240×1052	440
8	塔顶 Оголовок башни		7340×1430×2160	1425
9	回转塔身 Поворотная башня		2060×1350×2760	1162
10	回转总成 Опорно-поворотное устройство		2265×2265×1870	2500
11	套架 Монтажная обойка		7450×2378×2575	2320
12	标准节 Рядовая секция		3220×1790×335	310



东建®集团

哈尔滨东建机械制造有限公司

地址: 中国·黑龙江省哈尔滨市香坊区哈成路323号
Адрес: КНР, г. Харбин, р-н Сянфан, ул. Хацэн, 323
电话 / Телефон: +86-451-55156801-5012

ООО «Харбинская машиностроительная
компания Дун Цзянь»

传真 / Факс: +86-451-55156802
邮编 / Индекс: 150038
网址 / Сайт: www.hdjgroup.com

出口部经理刘明华: 15204610210