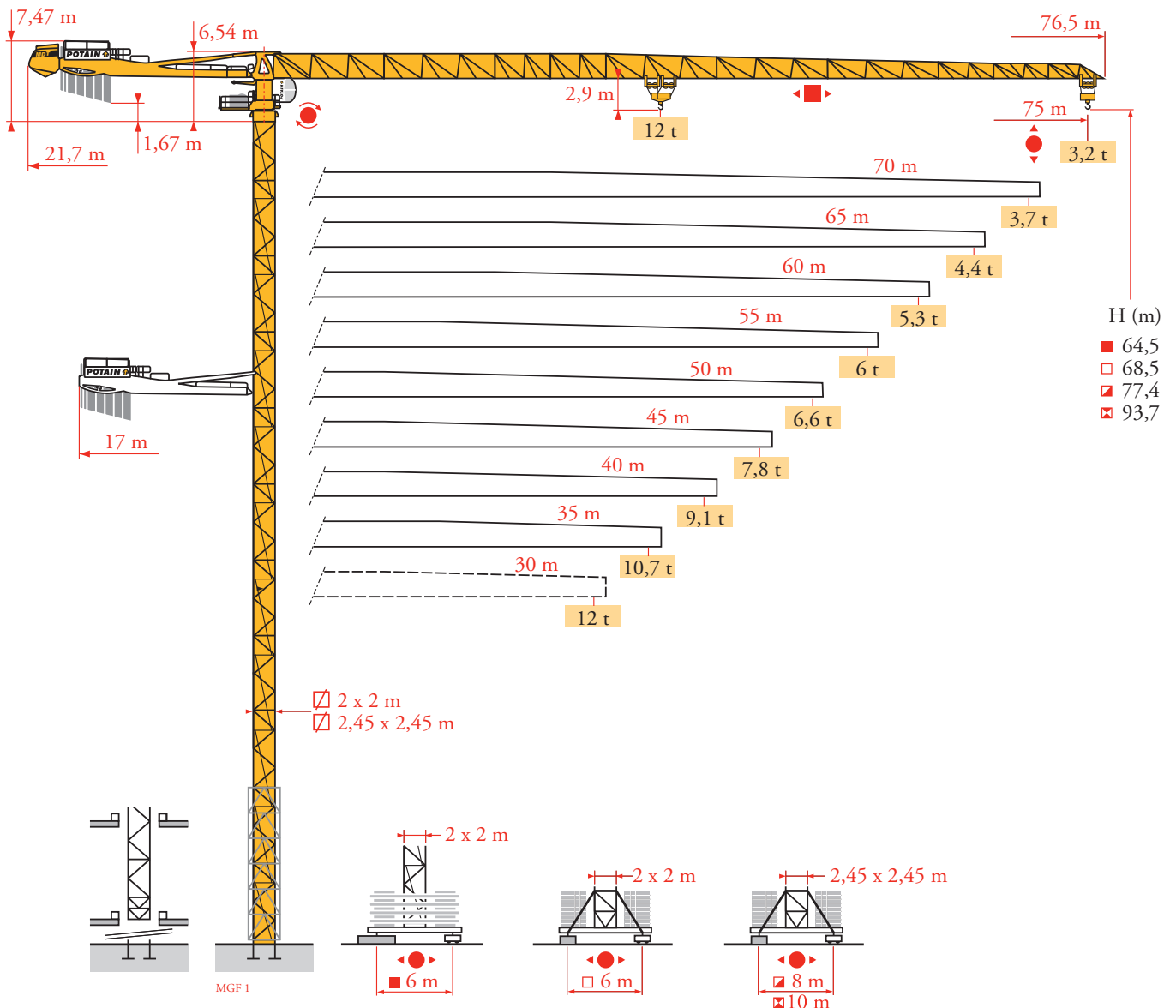
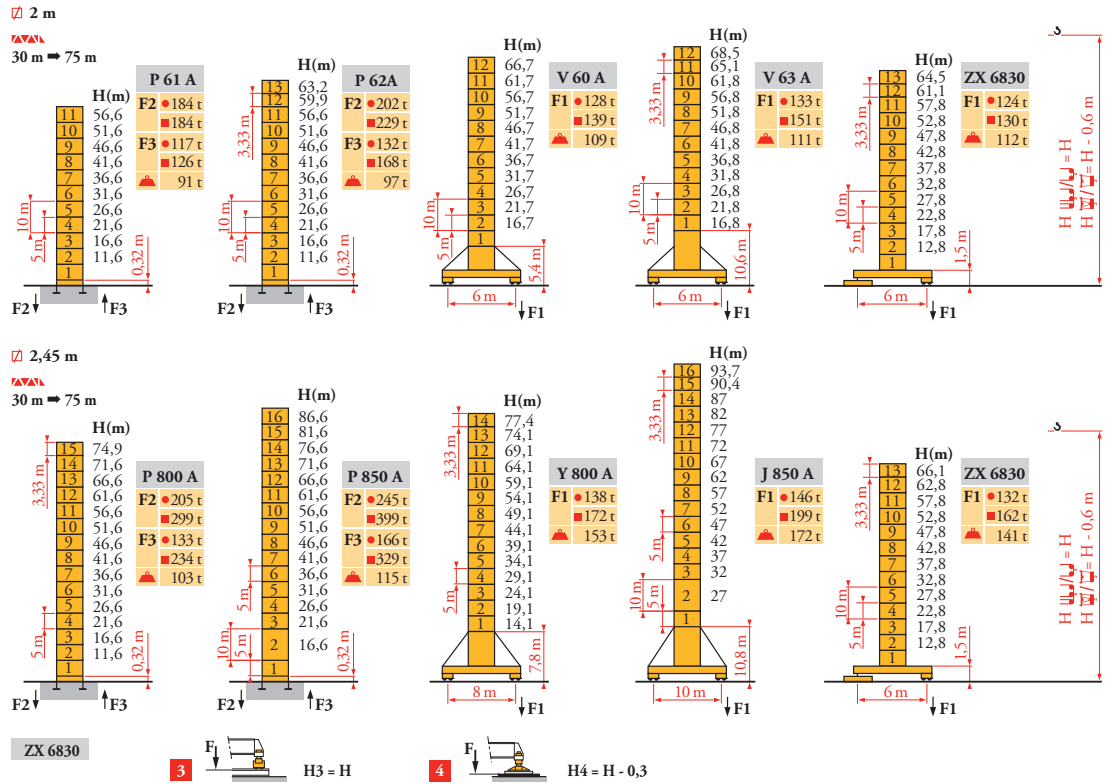


Potain MDT 368 L12



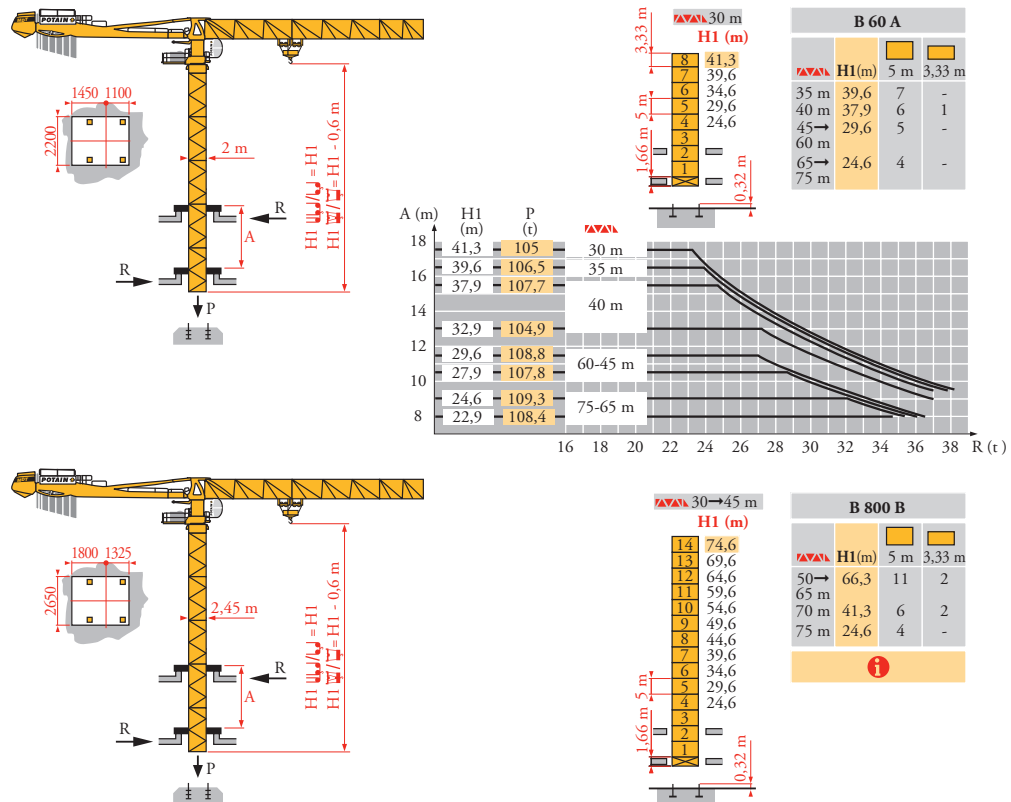
Mat / Réactions
 Maste / Eckdrücke
 Masts / Reactions
 Mástil / Reacciones
 Torre / Reazioni
 Tramo / Reações
 Композиции башни /
 Реакции

MGF 2



Télescopage sur dalles
 Kletterkrane im Gebäude
 Climbing crane
 Telescopage gruas
 trepadoras
 Gru in cavedio
 Telescopagem sobre lages
 Кран, ползущий внутри
 здания

MGF 2



FR

- Réactions en service
- Réactions hors service

DE

- Reaktionskräfte in Betrieb
- Reaktionskräfte außer Betrieb

EN

- Reactions in service
- Reactions out of service

ES

- Reacciones en servicio
- Reacciones fuera de servicio

IT

- Reazioni in servizio
- Reazioni fuori servizio

PT

- Reações em serviço
- Reações fora de serviço

RU

- Реакции при работе
- Реакции в покое



A vide sans lest (ni train de transport) avec flèche et hauteur maximum

Ohne Last, Ballast (und Transportachse), mit Maximalausleger und Maximalhöhe

Without load, ballast (or transport axes), with maximum jib and maximum height

Sin carga, sin lastre, (ni tren de transporte), flecha y altura máxima

A vuoto, senza zavorra (ne assali di trasporto) con braccio massimo e altezza massima

Sem carga (nem trem de transporte)- sem lastro com lança e altura máximas

Вес без груза, балласта (или транспортных осей), с максимальной длиной стрелы и максимальной высотой



Nous consulter

Auf Anfrage

Consult us

Consultarnos

Consultateci

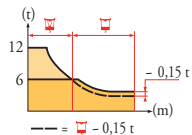
Consultar-nos

Проконсультируйтесь у нас

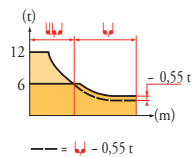
Courbes de charges
Lastkurven
Load diagrams
Curvas de cargas
Curve di carico
Curva de cargas
Диаграммы грузоподъемностей

MGF 1

	75 m	2,5 ▶	23 25 27 30 32 35 37 40	41,2 42 45 47 50 52 55 57 60 62 65 67 70 72 75	m
	75 m	▶	12 10,9 10 8,8 8,2 7,3 6,8 6,2	6 5,5 5,2 4,8 4,6 4,3 4,1 3,8 3,6 3,4 3,3 3,1 2,95 2,8	t
	70 m	2,5 ▶	24,5 25 27 30 32 35 37 40	42 44 44,9 45 47 50 52 55 57 60 62 65 67 70	m
	70 m	▶	12 11,7 10,7 9,5 8,8 7,9 7,4 6,7 6,3	6 5,7 5,3 5 4,7 4,5 4,2 4 3,8 3,6 3,4	t
	65 m	2,5 ▶	25,9 27 30 32 35 37 40	42 45 46,8 47,8 50 52 55 57 60 62 65	m
	65 m	▶	12 11,5 10,2 9,4 8,5 8 7,3 6,8 6,5	6 5,7 5,4 5,1 4,8 4,5 4,4 4,1	t
	60 m	2,5 ▶	27,8 30 32 35 37 40	42 45 47 50 50,5 51,5 52 55 57 60	m
	60 m	▶	12 11 10,2 9,2 8,7 7,9 7,5 6,9 6,5 6,1	6 5,9 5,6 5,3 5	t
	55 m	2,5 ▶	28,4 30 32 35 37 40	42 45 47 50 51,6 52,7 55	m
	55 m	▶	12 11,3 10,5 9,5 8,9 8,1 7,7 7,1 6,7 6,2	6 5,7	t
	50 m	2,5 ▶	29,8 30 32 35 37 40	42 45 47 50	m
	50 m	▶	12 11,9 11,1 10 9,4 8,6 8,1 7,5 7,1 6,6	t	
	45 m	2,5 ▶	30,9 32 35 37 40	42 45	m
	45 m	▶	12 11,5 10,4 9,8 8,9 8,5 7,8	t	
	40 m	2,5 ▶	31,4 32 35 37 40	m	
	40 m	▶	12 11,7 10,6 9,9 9,1	t	
	35 m	2,5 ▶	31,6 32 35	m	
	35 m	▶	12 11,8 10,7	t	
	30 m	2,5 ▶	30	m	
	30 m	▶	12	t	



	75 m	2,9 ▶	23,1 25 27 30 32 35 37 40	41,1 44,6 45 47 50 52 55 57 60 62 65 67 70 72 75	m
	75 m	▶	12 10,9 10 8,8 8,2 7,3 6,8 6,2	6 5,9 5,6 5,2 5 4,7 4,5 4,2 4,1 3,8 3,7 3,5 3,4 3,2	t
	70 m	2,9 ▶	24,1 25 27 30 32 35 37 40	42 43,1 46,6 47 50 52 55 57 60 62 65 67 70	m
	70 m	▶	12 11,5 10,5 9,3 8,6 7,7 7,2 6,6 6,2	6 5,9 5,5 5,3 4,9 4,7 4,5 4,3 4,1 3,9 3,7	t
	65 m	2,9 ▶	25,7 27 30 32 35 37 40	42 45 46,2 49,8 50 52 55 57 60 62 65	m
	65 m	▶	12 11,3 10 9,3 8,4 7,8 7,1 6,7 6,2	6 5,7 5,4 5,1 4,8 4,7 4,4	t
	60 m	2,9 ▶	27,7 30 32 35 37 40	42 45 47 50 50,1 53,8 55 57 60	m
	60 m	▶	12 11 10,2 9,2 8,6 7,9 7,4 6,8 6,5 6	6 5,9 5,6 5,3	t
	55 m	2,9 ▶	28,3 30 32 35 37 40	42 45 47 50 51,2 55	m
	55 m	▶	12 11,2 10,4 9,4 8,8 8,1 7,6 7 6,7 6,2	6 6,5	t
	50 m	2,9 ▶	29,5 30 32 35 37 40	42 45 47 50	m
	50 m	▶	12 11,8 10,9 9,9 9,3 8,5 8 7,4 7 6,5	t	
	45 m	2,9 ▶	30,6 32 35 37 40	42 45	m
	45 m	▶	12 11,4 10,3 9,7 8,8 8,3 7,7	t	
	40 m	2,9 ▶	31,1 32 35 37 40	m	
	40 m	▶	12 11,6 10,5 9,8 9	t	
	35 m	2,9 ▶	31,4 32 35	m	
	35 m	▶	12 11,7 10,6	t	
	30 m	2,9 ▶	30	m	
	30 m	▶	12	t	



Lest de contre-flèche
Gegenauslegerballast
Counter-jib ballast
Lastre de contra flecha
Contrappeso
Lastros da contra lança
Балласт на консоли

MGF 1

4 600/1530 kg - 3070/1530 kg		4 600/1530 kg - 3070/1530 kg	
	(kg)		(kg)
75 m	21,7 m 26 060	50 m	17 m 26 060
70 m	21,7 m 26 060	45 m	17 m 26 060
65 m	21,7 m 26 060	40 m	17 m 23 000
60 m	21,7 m 24 530	35 m	17 m 21 460
55 m	21,7 m 24 530	30 m	17 m 19 930

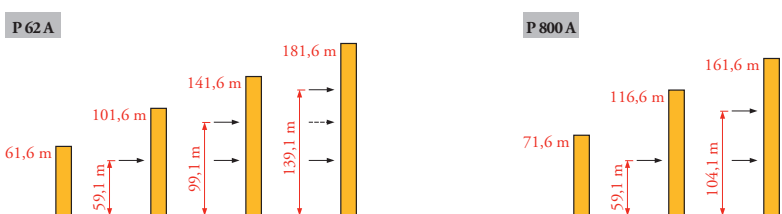
Lest de base
Grundballast
Base ballast
Lastre de base
Zavorra di base
Lastros da base
Базовый балласт

MGF 1

2 m	V 60 A		H (m)	66,7	61,7	56,7	51,7	46,7	41,7	36,7	31,7	26,7	21,7	16,7	11,7			
			(t)	120	108	96	84	84	84	84	84	84	84	84	84	84		
2 m	V 63 A		H (m)	68,5	65,1	61,8	56,8	51,8	46,8	41,8	36,8	31,8	26,8	21,8	16,8			
			(t)	132	120	108	96	84	84	84	84	84	84	84	84			
2 m	ZX 6830		H (m)	64,5	61,1	57,8	52,8	47,8	42,8	37,8	32,8	27,8	22,8	17,8	12,8			
			(t)	111	101	91	81	81	81	81	81	81	81	81	81			
2,45 m	Y 800 A		H (m)	77,4	74,1	69,1	64,1	59,1	54,1	49,1	44,1	39,1	34,1	29,1	24,1	19,1	14,1	
			(t)	132	108	72	48	24	24	24	24	24	24	24	24	24	24	
2,45 m	J 850 A		H (m)	93,7	90,4	87	82	77	72	67	62	57	52	47	42	37	32	27
			(t)	144	120	96	72	48	24	24	24	24	24	24	24	24	24	24

Ancrages
Verankerungen
Anchorage
Anclaje
Ancoraggio
Ancoragem
Рамки для крепления к зданию

MGF 1



FR
A Distance entre cadres
Ht Hauteur grue
P Poids de la grue(en service)
R Réaction horizontale

DE
Abstand zwischen den Rahmen
Kranhöhe
Krangewicht (in Betrieb)
Horizontalkräfte

EN
Distance between collars
Crane height
Crane weight (in service)
Horizontal reaction

ES
Distancia entra marcos
Altura grúa
Peso de la grúa (en servicio)
Reaccion horizontal










IT
Distanza fra i telai
Altezza gru
Peso della gru (in servizio)
Reazione orizzontale

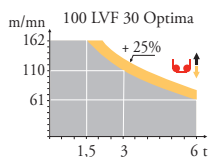
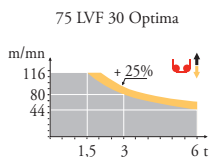
PT
Distância entre quadros
Altura da grua
Peso da grua (em serviço)
Reacção horizontal

RU
Расстояние между рамками крепления
Высота крана
Вес крана (при работе)
Горизонтальные реакции

Mécanismes
Antriebe
Mechanisms
Meccanismi
Mecanismos
Механизмы

MGF 3

		↑				↑↑				ch - PS hp	kW	
	75 LVF 30 Optima	m/min	0 → 44 → 56 → 80 → 116	0 → 22 → 28 → 40 → 58	75	55	766 m					
	100 LVF 30 Optima	t	6 4,5 3 1,5	12 9 6 3								
	6 DVF 4	m/min	0 → 50 (12 t) 0 → 100 (6 t) 0 → 120 (3 t)				5,5	4				
	RVF 172 Optima +	tr/min U/min rpm	0 → 0,8				2 x 10	2 x 7,5				
	V 60 A	RT 544 A1 2V R ≥ 13 m	13,5 - 27				4 x 7	4 x 5,2				
	V 63 A											
	ZX 6830	RT 664 A2B 2V	16 - 32				6 x 7	6 x 5,2				
	Y 800 A J 850 A											
		 IEC 60204-32					 kVA					
		400 V(+10% -10%) 50 Hz / 480 V(+ 6% -10%) 60 Hz					75 LVF : 105 kVA 100 LVF : 130 kVA					



FR

Leverage
Distribution
Orientation
Translation

DE

Heben
Katzfahren
Schwenken
Kranfahren

EN

Hoisting
Trolleying
Slewing
Travelling

ES

Elevación
Distribución
Orientación
Traslación

IT

Sollevamento
Distribuzione
Rotazione
Traslazione

PT

Elevação
Distribuição
Rotação
Translação

RU

Подъем
Перемещение каретки
Поворот
Перемещение крана



Document commercial non contractuel. Pour toute information technique se référer à la notice correspondante.

Unverbindliches Vertriebsdokument. Für technische Informationen, siehe die entsprechenden Anweisungen.

This commercial document is not legally binding. For any technical information, please refer to the corresponding instructions.

Documento comercial no contractual. Para cualquier información técnica, ver la noticia correspondiente.

Documento commerciale non vincolante, per tutte le informazioni tecniche fare riferimento al catalogo istruzioni.

Documento comercial não contractual. Para qualquer informação técnica complementar consultar as respectivas instruções.

Этот коммерческий документ не является юридически обязательным. Для получения технической информации, см. соответствующие инструкции.



Manitowoc - Americas - World Headquarters
2400 S. 44th Street • Manitowoc • WI 54220 USA
Tel: +1 920 684 4410 • Fax: +1 920 652 9778

Manitowoc - Europe, Middle East & Africa
Eully, France
18, rue de Charbonnières B.P. 173 • 69132 ECULLY Cedex • FRANCE
Tel: +33 (0)4 72 18 20 20 • Fax: +33 (0)4 72 18 20 00

Manitowoc - Asia Pacific
16F Xu Hui Yuan Building,
1089 Zhongshan No.2 Road (S) • Shanghai 200030 China
Tel: +86 21 6457 0066 • Fax: +86 21 6457 4955